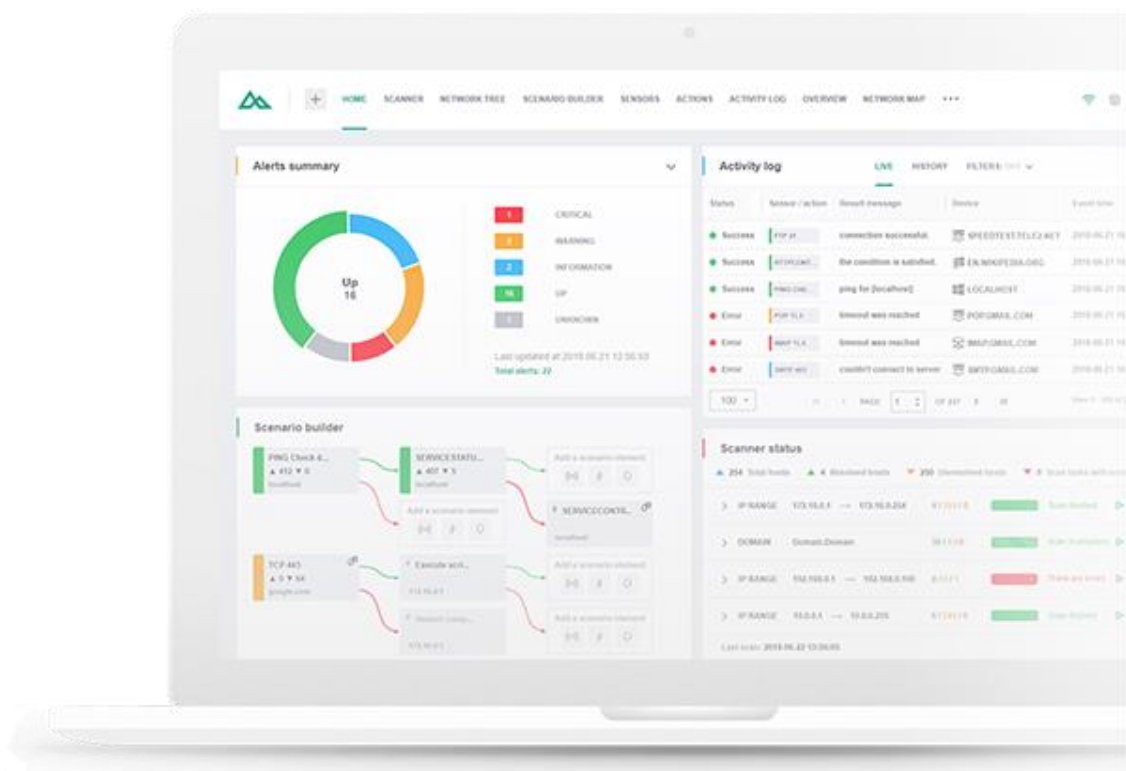


# Network Olympus

Folleto



**Network Olympus** es una potente herramienta para la monitorización de redes. Está diseñada para llevar a cabo la monitorización de equipos, redes locales y otros servicios que necesitan una gestión constante.

Network Olympus se ocupa de la disponibilidad del sistema, detecta problemas potenciales y le avisa si los hay. Además, elimina los problemas de manera oportuna y ofrece registros de los errores en informes detallados.

## Sensores

Network Olympus se basa en sensores, los indicadores de monitorización que establecen conexiones con los dispositivos y reciben los datos necesarios. El programa recopila y analiza una gran variedad de datos sobre su red a través de sus protocolos. Nuestro software utiliza sensores para obtener información sobre servicios, registros de eventos, archivos, etc. en un dispositivo remoto. Además, se extrae cualquier otro dato similar de forma muy sencilla. Network Olympus ofrece alrededor de 20 sensores.

DB value

Warning

Enabled

Registry key...  
▲ 0 ▼ 2  
Server

Registry key:  
ModuleName

Registry value name:  
OdbcAdapter.dll

Check value data:  
Expected data type:  
String

Condition type:  
Equals

Enable schedule task

ONCE Start task at:  
2018-06-25 16:15

DAILY Finish task at:  
yyyy-mm-dd hh:mm

WEEKLY Execute task every X days:  
1

MONTHLY

Repeat task every: 5m For the duration of: Indefinitely

## Acciones y notificaciones

Network Olympus ejecuta una serie de acciones predefinidas en caso de comportamientos inusuales. Nuestro software le notifica del problema de forma rápida y toma las primeras medidas necesarias para neutralizar las consecuencias. Dependiendo de sus ajustes, ejecutará un script, reiniciará el equipo remoto, reiniciará el servicio, ejecutará una aplicación específica o registrará todos los datos del evento para estudiar a fondo el problema más adelante. Si configura una medida de emergencia, Network Olympus llevará a cabo una acción dependiendo de la reacción del sensor y los resultados de la operación.

Action	Caption	Associated devices	Action statistics	Success scenario element
SERVICE...	WinDefend restart	LOCALHOST	▼ -1	IMAP
RESTAR...	Switth	172.16.0.1	▼ -82	TCP
EXECUT...	JavaScript	172.16.0.1	▲ -1	
EXECUT...	PowerShell Script	172.16.0.5	▼ -19	
SERVICE...	Restart service	SERVER	▼ -1	DELAY
DELAY		172.16.0.4	▲ -17	
DELAY		LOCALHOST	▲ -5	
SERVICE...	Defender	NAS	▼ -2	
RUN AP...		172.16.0.6	▲ -2	RESTAR...
RESTAR...		SERVER	▼ -1	

100

PAGE 1 OF 272

View 1 - 100 of 27200

## Escenarios diversificados

El Creador de escenarios puede crear escenarios diversificados para lograr una experiencia de monitorización uniforme. Cada diversificación se gestiona con facilidad añadiendo notificaciones, sensores y acciones.

La intuitiva interfaz hace que crear complicados scripts sea muy sencillo. El Creador de escenarios le permite vincular sus escenarios de monitorización a un dispositivo o a un grupo de dispositivos.



## Registro de actividad

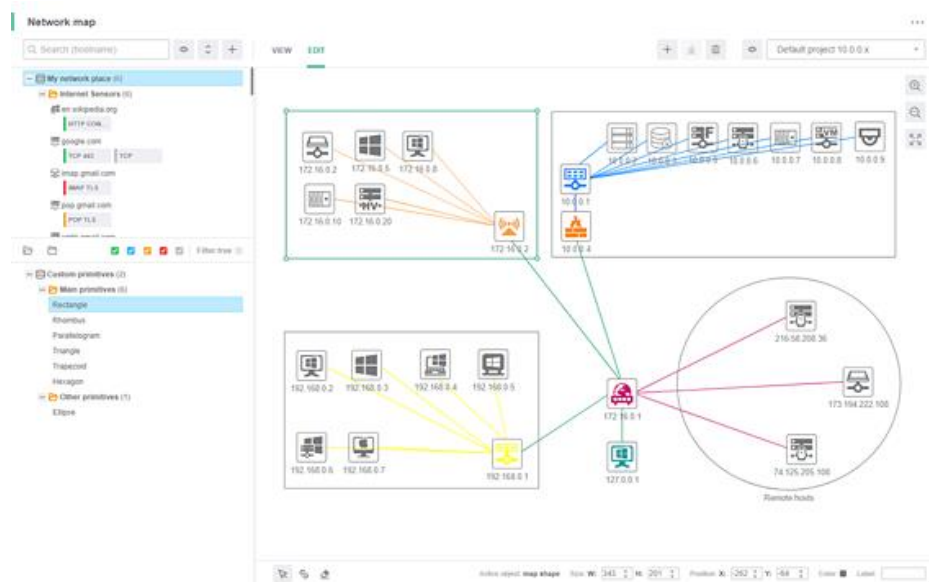
Network Olympus lleva un registro de toda la información importante de los sensores al supervisar todos los monitores activados. Puede acceder a cualquiera de estos datos a través del widget Registro de actividad para analizar los procesos y encontrar los detonantes de sus problemas operativos.

The screenshot shows the 'Activity log' interface. It has tabs for 'LIVE' and 'HISTORY' (selected), and a 'FILTERS: ON' button. Below the tabs are filter controls: a dropdown for 'Error', a dropdown for 'All', a text input for 'Enter result message', and a dropdown for 'All'. There are also date and time filters: '2018-06-27' to '2018-06-28' and '03:40' to '00:00'. The main part is a table with the following data:

Status	Sensor / action / notification	Result message	Device
Error	REGISTRY ...	Invalid input parameters.	SERVER
Error	POP TLS	Timeout was reached	POP.GMAIL.COM
Error	IMAP TLS	Timeout was reached	IMAP.GMAIL.COM
Error	EXECUT...	Script was run with errors.	172.16.0.5
Error	SMTP 465	Couldn't connect to server	SMTP.GMAIL.COM
Error	SERVICE...	Invalid input parameters.	NAS

## Mapa de red

El mapa de red es una forma de representar gráficamente todos los elementos de su proyecto de monitorización, así como las conexiones entre ellos. Así, se muestra automáticamente el estado de cualquier sensor, permitiéndole monitorizar dispositivos desde un mapa global.



## Precio y condiciones

Precios de licencia para Network Olympus: Monitorización desde 290,00 \$. Se incluye asistencia técnica gratuita y la posibilidad de renovar la licencia cada año por una parte del coste inicial. También dispone de una versión completamente gratuita.

Lea más sobre esta página:

<https://www.network-olympus.com/es/store/>

## Compañía

Softinventive Lab se fundó en 2006 por un grupo de jóvenes entusiastas en la búsqueda constante de aplicar sus conocimientos y habilidades, buscar su lugar en el mundo y expresarse a sí mismos. El tiempo ha transcurrido volviendo meros deseos en pasión.

### Dirección:

651 Holiday Drive, Foster Plaza 5, Suite 300, Pittsburgh, PA 15220, United States.

### Teléfonos:

Estados Unidos: +1 206 262 7566

Gran Bretaña: +44 20 7193 4266