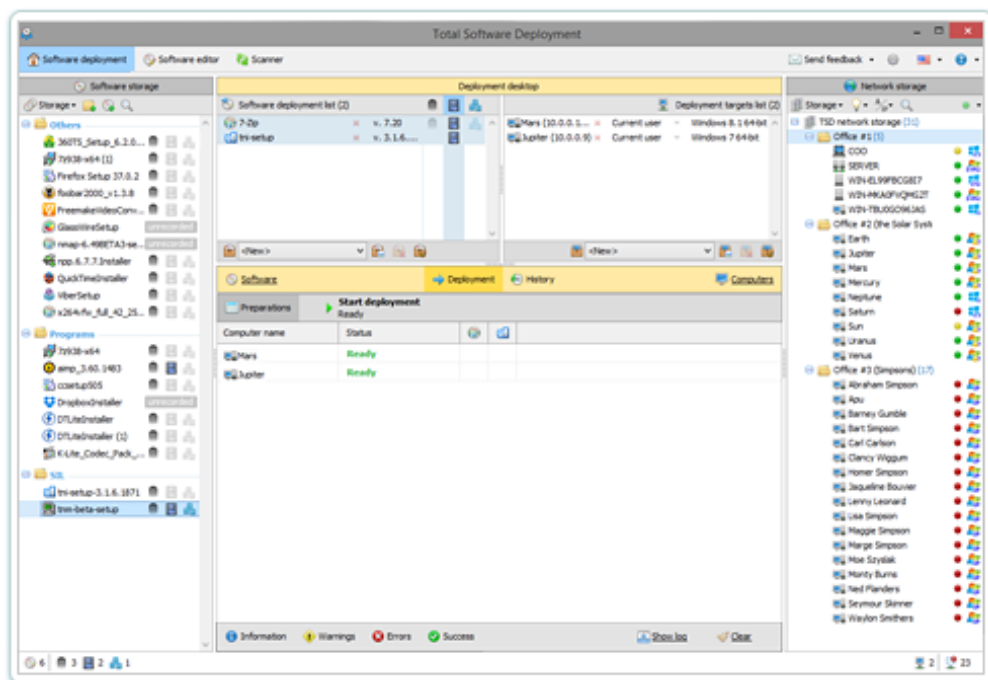


# Total Software Deployment

Folleto



**Total Software Deployment:** implementación de software gestionado para su red corporativa.

## Implementación de software remota

Total Software Deployment distribuye en segundos el software en cualquier número de ordenadores. Gestión de inventario de software, escaneo automático de red, e implementación simultánea de múltiples tipos de paquetes de instalación convierten a TSD en un claro ganador entre las herramientas de implementación remotas.



## Gestión de Inventario de Software Integrado

Total Software Deployment permite la visibilidad en toda la organización a través de equipos de la red y el mantenimiento de una amplia lista de software instalado en todos los ordenadores de su red corporativa.

Task	Status
10.0.0.0/24	80% Scanning...
10.0.0.3 (Venus)	95% Finishing scan...
10.0.0.1	No open ports
10.0.0.2	Port scan finished, waiting...
10.0.0.14 (EARTH)	70% Scanning registry...
10.0.0.11 (Jupiter)	40% Scanning software...
10.0.0.15	Port scan finished...

## Implementación flexible de aplicaciones EXE y MSI

¿Desea un sistema más flexible que las herramientas de implementación de Microsoft®? Estar limitado por la implementación administrada de paquetes MSI no es deseable. Total Software Deployment soporta todos los tipos de instaladores, incluyendo MSI, y todos los instaladores populares de terceros, lo que permite el despliegue totalmente automatizado y silencioso de casi cualquier paquete.

Software		Deployment		History		Computers	
Deploying... 44%		<div style="width: 44%;"></div>				<span>✖ Cancel</span>	
Computer name	Status						
WIN-RD5V3661EQ0	Deploying software...	✓	⏸				
WIN-IGQ43ETV5BR	Installing service...						
WIN-DZLSWXS9GDY	Deploying software...	✓	✖	⏸			
VISTAX64	Deploying software...	✓	✓				

## Tres tipos de métodos de implementación

No todos los paquetes de instalación son iguales. Algunos tienen opciones de instalación silenciosa preconfigurada, mientras que otros pueden carecer en absoluto de compatibilidad para la implementación automatizada. Con TSD puede elegir entre un máximo de tres diferentes métodos de creación de un paquete de implementación automatizada para su red, lo que le permite implementar remotamente productos de software no diseñados para ello.

**Main Installer (avira\_free\_antivirus.exe)**

Parameters:  Installer type:

[Very Silent](#) [Disable Startup Prompt](#) [No Restart](#) [Silent](#) [Language](#) [Install Path](#) [No Icons](#)

Use empty command line 🔍 [Test run \(local\)](#)

Recorded on May 19, 2015 - 12:06 PM; OS: Windows 8 64-bit

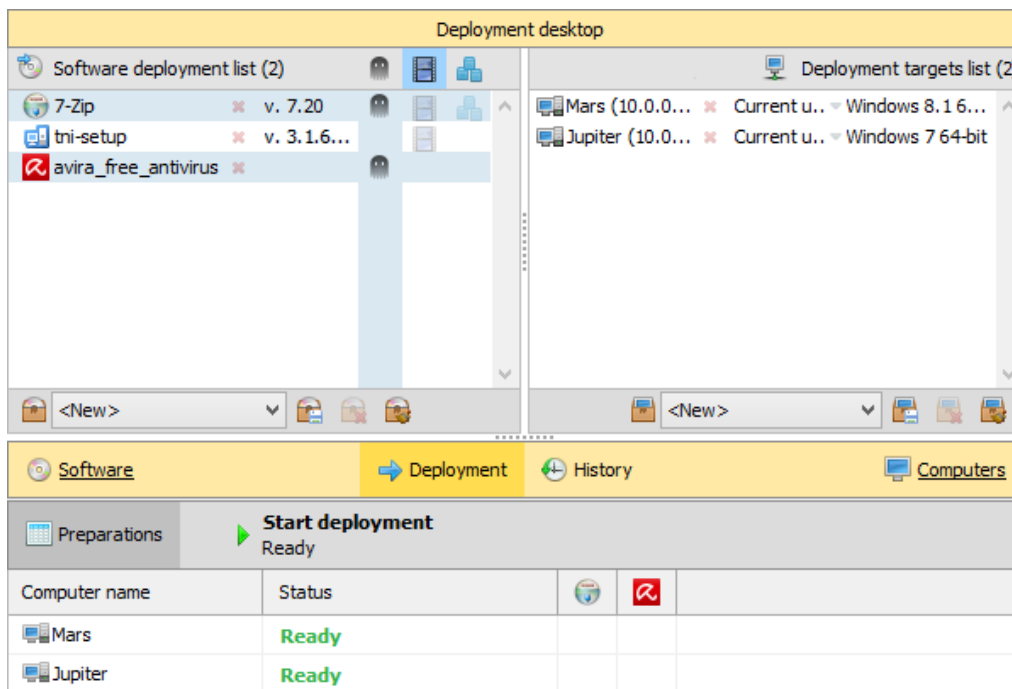
Contains: 2 steps, 5 actions; Size: deployment file - 10,06 KB, installer(s) - 1,06 MB

Files (102)

- C:
  - Program Files (x86)
    - 7-Zip
    - ProgramData\Microsoft
    - Windows\Start Menu\Programs
      - 7-Zip
- +added
  - WINDOWS
    - Reg Keys (50)
      - HKLM\SOFTWARE
        - Microsoft\Windows\CurrentVersion\App Paths
          - 7zFM.exe
            - Default: C:\Program Files (x86)\7-Zip\7zFM.exe
            - Path: C:\Program Files (x86)\7-Zip

## Y más...

Utilice Asistente para actualización de software si desea identificar rápidamente los equipos con productos obsoletos, mantener la historia de implementación y muchas más cosas.



## Precio y condiciones

Precios de las licencias de Total Software Deployment partir de 82.00 EUR. Todos los usuarios tienen derecho a soporte técnico gratuito y actualizaciones, así como mejoras de beneficio de la licencia.

Lea más sobre esta página:

<http://www.softinventive.es/store/total-software-deployment/>

## Compañía

Softinventive Lab se fundó en 2006 por un grupo de jóvenes entusiastas en la búsqueda constante de aplicar sus conocimientos y habilidades, buscar su lugar en el mundo y expresarse a sí mismos. El tiempo ha transcurrido volviendo meros deseos en pasión.

### Dirección:

651 Holiday Drive, Foster Plaza 5, Suite 300, Pittsburgh, PA 15220, United States.

### Teléfonos:

Estados Unidos: +1 206 262 7566

Gran Bretaña: +44 20 7193 4266