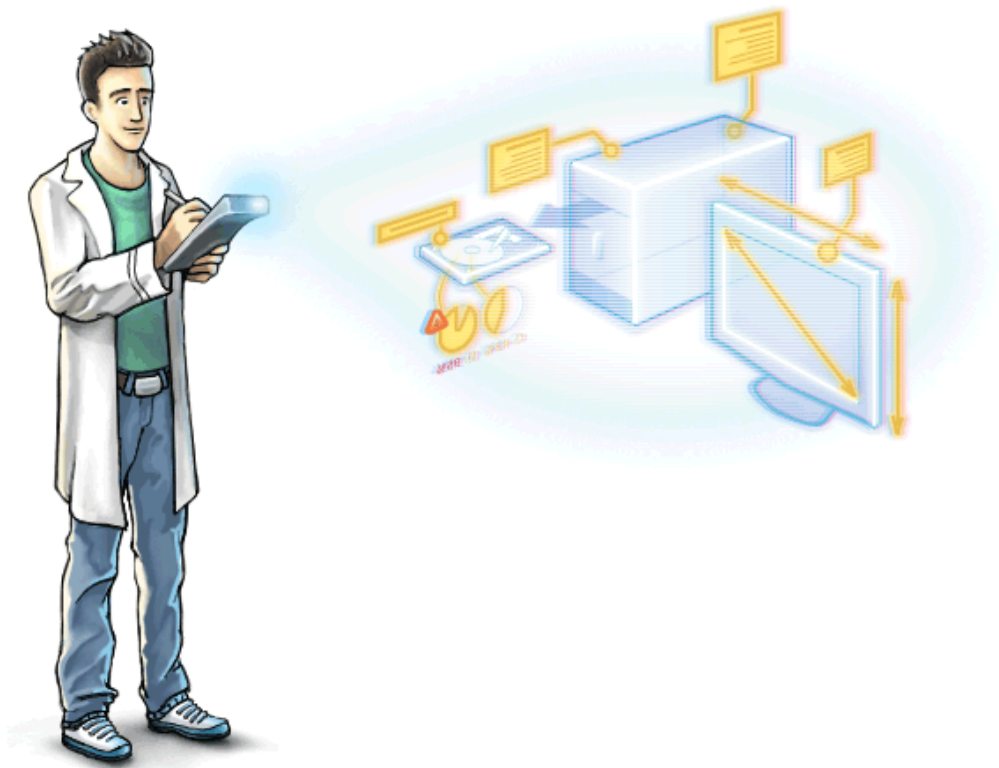


Total Network Inventory 4

Folleto



Presentamos **Total Network Inventory**, una solución de inventario de software y auditoría de PC.



Escaneado de redes

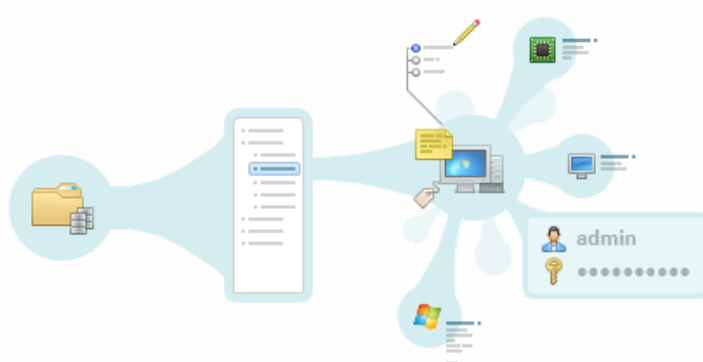
Los ordenadores **Windows, OS X, Linux, FreeBSD** y **ESX/ESXi** se pueden escanear sin tener agentes preinstalados; sólo es necesario conocer la contraseña de administrador. Escaneado de nodos únicos, rangos de direcciones de red o estructuras de Active Directory.

Task	Status
10.0.0.0/24	89% Scanning...
10.0.0.3 (Venus)	95% Finishing scan...
10.0.0.1	No open ports
10.0.0.2	Port scan finished, waiting...
10.0.0.14 (EARTH)	70% Scanning registry...
10.0.0.11 (Jupiter)	40% Scanning software...
10.0.0.15	Port scan finished, waiting...



Inventario

Cada equipo ocupa varias docenas de kilobytes en el almacén centralizado de TNI. Permite agrupar equipos, agregar comentarios y adjuntar información adicional. Total Network Inventory muestra su red completa en todo su esplendor.





Informes

Creación de informes flexibles sobre distintas categorías de datos. Construcción de informes en tabla con cientos de campos del modelo de datos TNI. Los informes se pueden copiar, exportar o imprimir, y la función de búsqueda muestra los resultados antes de terminar de escribir.

#	Alias	Name	Max. visible image size, "	Video
1	Eudypates	SyndMaster 932B/191B/...	38 cm x 30 cm (19")	Analog
2	Earth	SyndMaster 932B/191B/...	38 cm x 30 cm (19.1")	Digital
3	Jupiter	SyndMaster	47 cm x 30 cm (22")	Digital
4	Mars	SyndMaster 932B/191B/...	38 cm x 30 cm (19.1")	Digital
5	Mars	SyndMaster 932B/191B/...	38 cm x 30 cm (19.1")	Analog
6	Mercury	Color LCD	48 cm x 27 cm (22")	Digital



Contabilidad de software

Todo el software de sus equipos Windows y Mac OS se deposita en el mismo sitio con potentes funcionalidades de filtrado y búsqueda. Permite examinar, organizar y detectar sus instalaciones y software, destacar elementos importantes, asignar etiquetas, añadir comentarios, etc. Puede guardar datos para todas las licencias de software que posea junto a sus parámetros, claves de licencia, fechas de caducidad, precios, y cualquier documento adjunto como facturas y EULA.

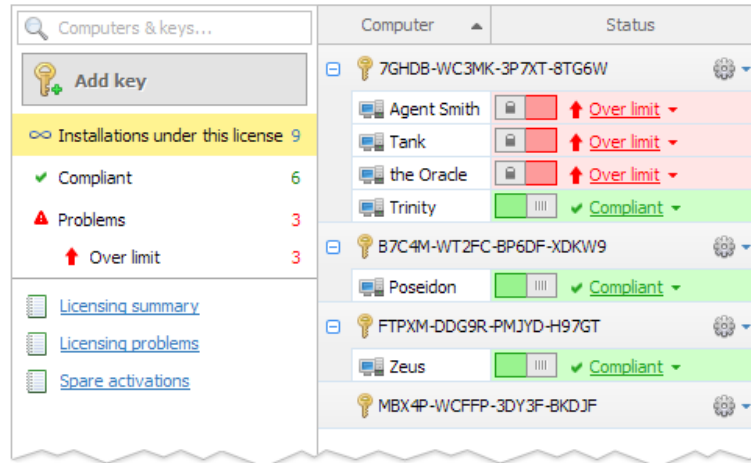
The screenshot shows a software inventory application interface. At the top, there is a search bar containing the word "total" and navigation icons. Below the search bar is a table with two columns: "Title & version" and "Copies". The table lists several software titles, including "Total Commander" (5 copies), "Total Network Inventory 3" (8 copies), "Total Network Inventory 1.6.7 (build 2750)" (1 copy), "Total Network Monitor", and "Total Finder 1.1.11". A search filter is applied to the "Copies" column, showing "total". A dropdown menu is open, displaying a search bar "Find publishers..." and a list of publishers with their respective copy counts: "All publishers" (1861 x), "Microsoft Corporation" (196), "Softinventive Lab Inc." (14), "ABBYY Software" (27), and "ACD Systems Ltd." (1).

Title & version	Copies
Total Commander	5
Total Network Inventory 3	8
Total Network Inventory 1.6.7 (build 2750)	1
Total Network Monitor	
Total Finder 1.1.11	

Find publishers...	
All publishers	1861 x
Microsoft Corporation	196
Softinventive Lab Inc.	14
ABBYY Software	27
ACD Systems Ltd.	1

Status de licencias en tiempo real

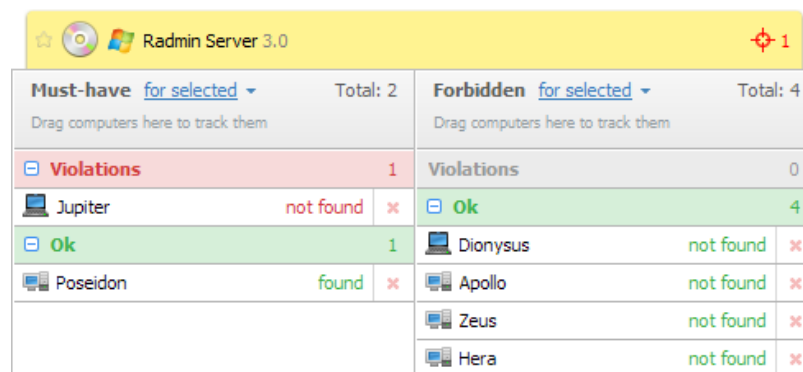
Esté informado de todos los datos críticos acerca de licencias y distribución de software en su red. Vea el software que tiene exceso o déficit de licencias. Consiga información exhaustiva acerca de problemas de licencias.



Computer	Status
7GHDB-WC3MK-3P7XT-8TG6W	
Agent Smith	Over limit
Tank	Over limit
the Orade	Over limit
Trinity	Compliant
B7C4M-WT2FC-BP6DF-XDKW9	
Poseidon	Compliant
FTPXM-DDG9R-PMJYD-H97GT	
Zeus	Compliant
MBX4P-WCFFP-3DY3F-BKD3F	

Control de instalaciones

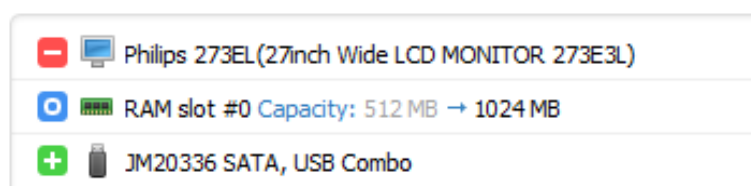
Controle la presencia de software en equipos específicos. Con el control del software puede marcar un software como obligatorio o prohibido para conjuntos de equipos definidos.



Must-have for selected	Total: 2	Forbidden for selected	Total: 4
Violations	1	Violations	0
Ok	1	Ok	4
Jupiter	not found	Dionysus	not found
Poseidon	found	Apollo	not found
		Zeus	not found
		Hera	not found

Registro de cambios

Detecta y permite examinar cambios en hardware y software. Sepa cuando una aplicación está instalada, desinstalada o actualizada en cualquier equipo de su red, puede ver el hardware que se conecta o se quita, la dinámica de uso del espacio de disco, y un largo etcétera.

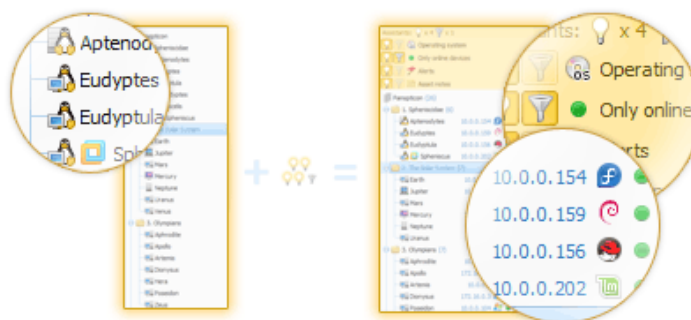


Philips 273EL (27inch Wide LCD MONITOR 273E3L)
RAM slot #0 Capacity: 512 MB → 1024 MB
JM20336 SATA, USB Combo



Y más...

Creación de una base de datos de los usuarios de su red, almacenamiento de varias contraseñas para distintos equipos y protocolos, y seguimiento de status en línea de equipos en tiempo real, programación de recolección de datos, creación de mapas de red. Estas y muchas otras funciones de TNI le permitirán ahorrar grandes esfuerzos y tensiones durante la auditoría de red.



Precio y condiciones

Precios de las licencias de Total Network Inventory partir de 82.00 EUR. Todos los usuarios tienen derecho a soporte técnico gratuito y actualizaciones, así como renovación de beneficio de la licencia.

Lea más sobre esta página:

<http://www.softinventive.es/store/total-network-inventory/>

Compañía

Softinventive Lab se fundó en 2006 por un grupo de jóvenes entusiastas en la búsqueda constante de aplicar sus conocimientos y habilidades, buscar su lugar en el mundo y expresarse a sí mismos. El tiempo ha transcurrido volviendo meros deseos en pasión.

Dirección:

651 Holiday Drive, Foster Plaza 5, Suite 300, Pittsburgh, PA 15220, United States.

Teléfonos:

Estados Unidos: +1 206 262 7566

Gran Bretaña: +44 20 7193 4266